



**АДМИНИСТРАЦИЯ  
КУМЫЛЖЕНСКОГО СЕЛЬСКОГО ПОСЕЛЕНИЯ  
КУМЫЛЖЕНСКОГО МУНИЦИПАЛЬНОГО РАЙОНА  
ВОЛГОГРАДСКОЙ ОБЛАСТИ**

**ПОСТАНОВЛЕНИЕ  
от 12 октября 2020 года № 110**

**Об утверждении дизайн-проекта  
«Благоустройство центральной части населенного пункта  
станции Кумылженской Волгоградской области»**

В соответствии с федеральными законами от 6 октября 2003 года № 131-ФЗ «Об общих принципах организации местного самоуправления в Российской Федерации», учитывая результаты проведенных общественных обсуждений по дизайн-проекту от 09.10.2020, руководствуясь Уставом Кумылженского сельского поселения Кумылженского муниципального района Волгоградской области

п о с т а н о в л ю:

1. Утвердить прилагаемый дизайн-проект «Благоустройство центральной части населенного пункта станции Кумылженской Волгоградской области».
2. Настоящее постановление вступает в силу со дня его официального обнародования в МКУК «Кумылженская межпоселенческая центральная библиотека им. Ю.В. Сергеева» и подлежит размещению на сайте администрации Кумылженского сельского поселения Кумылженского муниципального района Волгоградской области в сети Интернет.

И.о. главы Кумылженского  
сельского поселения



Р.Б. Магомедов

УТВЕРЖДЕН  
постановлением администрации  
Кумылженского сельского поселения  
Кумылженского муниципального района  
Волгоградской области  
от 12 октября 2020 года № 110

**Дизайн-проект  
«Благоустройство центральной части населенного пункта  
станции Кумылженской Волгоградской области»**

**ИП Агеев И.В.  
г. Волгоград 2020 г.**

## *Содержание проекта*

1. *Пояснительная записка.*
2. *Ситуационный план.*
3. *Генеральный план благоустройства центральной части (лист 1).*
4. *Генеральный план благоустройства центральной части (лист 2).*
5. *План благоустройства зоны памятного знака.*
6. *План озеленения и благоустройства зоны памятного знака.*
7. *План освещения зоны памятного знака.*
8. *Памятный знак на площади (Вариант 1).*
- 8а. *Памятный знак на площади (Вариант 2).*
9. *Открытая колоннада на набережной р. Кумылга.*
10. *Благоустройство зоны с указателем направлений.*
- 10а. *Указатель направлений на пересечении ул. Мира и ул. Октябрьской.*
11. *План благоустройства зоны парка.*
12. *Решетка ограждения парка и арки входа в парк.*
- 12а. *Арка входа в парк 3.*
13. *Сценическая площадка летняя.*
14. *Предложение по организации детской игровой площадки в парке.*
15. *Фонтан городской в парковой зоне.*
16. *Скульптурная композиция перед зданием школы (Вариант 1).*
- 16а. *Скульптурная композиция перед зданием школы (Вариант 2).*
17. *План благоустройства зоны «водяной колонки».*
18. *Предложение по организации площадок под размещение контейнеров для бытовых отходов.*
19. *Предложение по установке билбордов и парковочных столбиков.*
20. *Предложение по устройству пешеходного моста через р. Кумылга.*
21. *Ситуационная схема расположения камер наблюдения.*



## *Пояснительная записка*

**Наименование проекта «Благоустройство центральной части населенного пункта станицы Кумылженской Волгоградской области»**

**Муниципальное образование: Кумылженское сельское поселение Кумылженского муниципального района Волгоградской области**

**Посетив впервые какой-либо регион России, мы в первую очередь оцениваем уровень его развития по тому, насколько приятно там было находиться, насколько ухожены улицы и места отдыха, облагорожены общественные территории. Поэтому уровень благоустройства территории проживания как для привлечения инвесторов и туристов, так и для удовлетворенности уровнем жизни самих жителей, имеет большое значение.**

**Именно благоустройство создает те условия для населения, которые обеспечивают высокий уровень жизни, создаются условия для здоровой комфортной, удобной жизни как для отдельного человека по месту проживания, так и для всех жителей.**

**Благоустройство, создание красоты, ухоженности улиц, дворов - это не только хозяйственная задача, решение ее не только позволяет создавать комфортные условия для проживания, но и является одной из основополагающих в воспитании человека.**

**Планировка и застройка сельских населенных пунктов характеризуется некоторыми специфическими особенностями, вытекающими из экономики и условий труда в сельском хозяйстве, близости к природным факторам, наличия приусадебных участков и др.**

**Обустройство общественных центров и частных подворий в селах становится инвестициями в здоровье. Как сделать выразительным и эстетичным облик сельских улиц**

**Сегодня стоит серьезная цель — вслед за развитием коммунальной и социальной инфраструктуры при научном, профессиональном и творческом подходе создать своеобразную градостроительную инфраструктуру, которая позволяет сделать каждый населенный пункт неповторимым, сохранив его самобытность. Наш проект предполагает решение знаковой задачи - с помощью современных архитектурных и дизайнерских решений сделать облик станицы Кумылженской выразительным и эстетичным, а жизнь в них - комфортной.**

**Ещё недавно на благоустройство сельских поселений не хватало возможностей. В итоге разрыв в качестве жизни между городом и селом стал колоссальным, жители, особенно молодёжь, уезжали из глубинки. Власти региона смогли переломить ситуацию.**

**На региональном уровне теперь применяется комплексный подход к развитию сельских территорий. Помимо строительства новых дорог, социальных объектов, газификации, важную роль в подъёме волгоградского села играет благоустройство глубинки.**

**Программа благоустройства сельских поселений реализуется на территории области с 2014 года.**

**В 2014 году из Фонда «Перспективное развитие Волгоградской области» нами были получены средства в сумме 10 млн.руб. на реализацию проекта благоустройства правобережной части станицы Кумылженской Кумылженского муниципального района Волгоградской области. В результате реализации данного проекта был заложен парк имени 70-летия Победы, асфальтирование твердого дорожного покрытия.**

**Культурная среда необходима человеку для его духовной оседлости, привязанности к родным местам, следованию заветам предков, для его нравственной самодисциплины.**

**Жители сел заинтересованы в привлекательности родного населённого пункта. В настоящее время население села сократилось, но в то же время люди стремятся к своим истокам, и часть населения возвращается в село.**

**Благоустроенность, создание красоты, добротности, ухоженности улиц, дворов - это не только чисто хозяйственная задача, решение которой позволяет облагораживать трудовые и бытовые условия жизни людей, появляется одной из основополагающих в воспитании человека.**

**Благоустройство и озеленение родной станицы поможет молодому поколению с трепетом относиться к своим истокам, памяти предков - земляков, ценить и любить свой край.**

**Проектом «Благоустройство центральной площади населенного пункта станицы Кумылженской Волгоградской области» предусмотрено благоустройство центральной зоны станицы Кумылженская, сделать выразительным и эстетичным облик сельских улиц.**

**Предполагается организация площади с выходом к реке Кумылга, стоянкой автомашин, колоннадой и скульптурной объемной композицией.**

**Также предусмотрены знаковые композиции вдоль улицы Мира, устройство игровых площадок для детей в парковой части станицы, фонтана, ограждения и декоративные входные арки в парк.**

**Предполагается установка скульптурной композиции перед зданием школы.**

**Предполагается благоустройство тротуарных зон и посадка дополнительных зеленых**



**Благоустройство центральной части станицы Кумылженской начато в 2019 году и продолжено в 2020 году.**

**В центре станицы Кумылженской в 2019 году проведены работы по благоустройству парка, центральной площади и ул. Мира – это устройство тротуарных дорожек, озеленение, обеспечение благоустраиваемой территории: наличием водоснабжения, освещения, установка малых архитектурных форм за счет средств местного бюджета в сумме 19,3 млн.рублей. В 2020 году отремонтировано твердое дорожное покрытие по ул. Мира в объеме 5,2 тыс.кв.метров на сумму 5,9 млн.рублей.**

**Для дальнейшего проведения работ по благоустройству центра станицы Кумылженской Кумылженским сельским поселением разработан проект «Благоустройство центральной части населенного пункта станицы Кумылженской Волгоградской области» в 2020 году для участия в конкурсе проектов по комплексному благоустройству территорий муниципальных образований Волгоградской области, планируемых в 2021 году общей стоимостью 31,4 млн.рублей, из них 30,0 млн.рублей средства из областного бюджета и 1,4 млн. рублей из средств местного бюджета. Стоимость эскизного проекта 0,3 млн.рублей.**

**В центральной части станицы Кумылженской расположены культурно досуговый центр (КДЦ) вмещающий 240 посетителей, кинотеатр «Колос» вместимостью 80 зрителей и детская музыкальная школа.**

**В 2019 году полностью произведен капитальный ремонт фасада здания кинотеатра «Колос» за счёт средств местного бюджета. Сумма капитальных вложений составила 3,2 млн. рублей. В 2020 году проведены работы по внутренней отделке с целью создания современного кинозала с 3D оборудованием, которое будет приобретено за счёт средств Фонда Кино. Общий объём финансирования составит 8,2 млн. рублей.**

**Одновременно со зданием кинотеатра «Колос» в 2020 году выполнен текущий ремонт культурно-досугового центра на сумму 24,3 млн. рублей. Для этих целей в 2019 году подготовлена проектно-сметная документация за счёт средств местного бюджета, а в 2020 году район стал участником программы развития муниципальных учреждений культуры и победил, получив средства в сумме 20,0 млн.руб.**

**В 2021 году также планируется привлечь более 7,0 млн. рублей на капитальный ремонт детской музыкальной школы. Проектно-сметная документация на сумму 0,4 млн. рублей разработана и направлена для участия в программе по развитию школ искусств в комитет культуры Волгоградской области.**

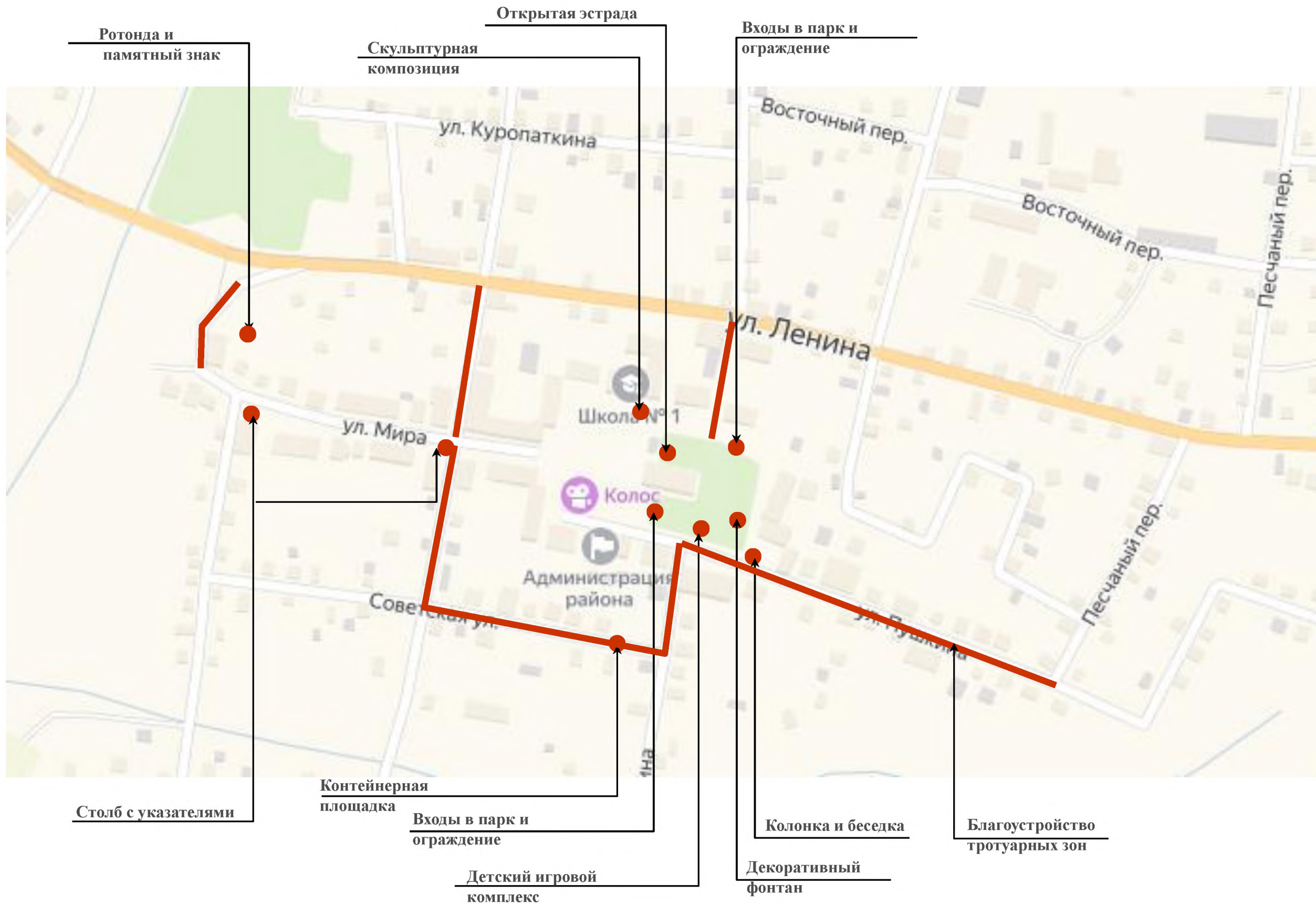
**Решение выше перечисленных проблем позволит формирование комфортной и благоприятной среды отдыха населения, создание нравственных норм поведения, повышения уровня понимания красоты окружающего мира, стремлению к прекрасному и любви к природе.**

**А также позволит вывести культуру районного центра на более высокий качественный уровень, что позволит проводить значимые культурно – досуговые мероприятия как районного так и областного уровней.**

**Общий объем средств на мероприятия по благоустройству территории и ремонту социальных объектов на период 2019-2021 годы составляет 96,4 млн.рублей, в том числе за счет средств местного бюджета 34,4 млн.рублей.**




*Ситуационный план с зонами предполагаемого благоустройства.*

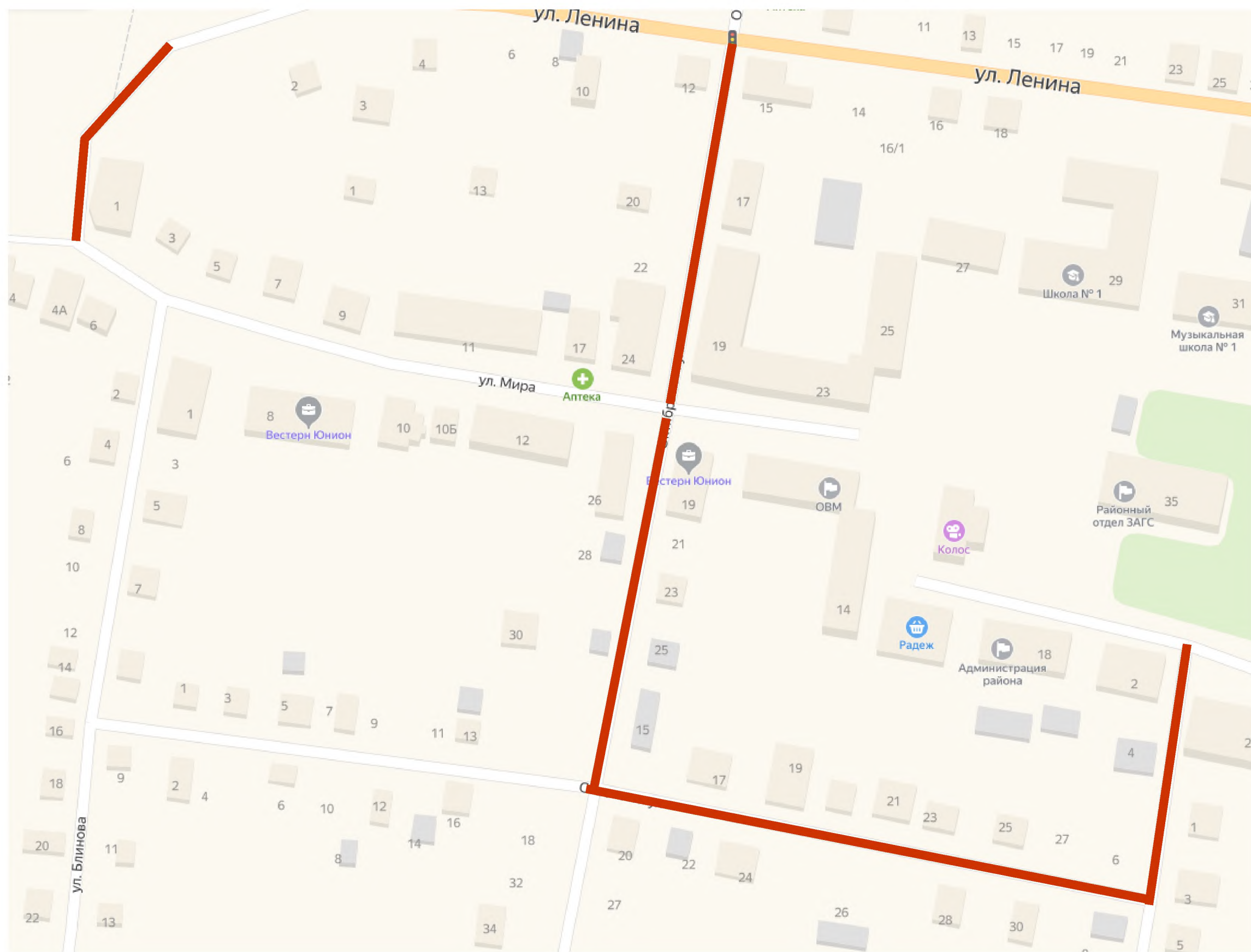




Генеральный план благоустройства центральной части (лист 1).

Условное обозначение:


 - участки благоустройства  
-центральных улиц

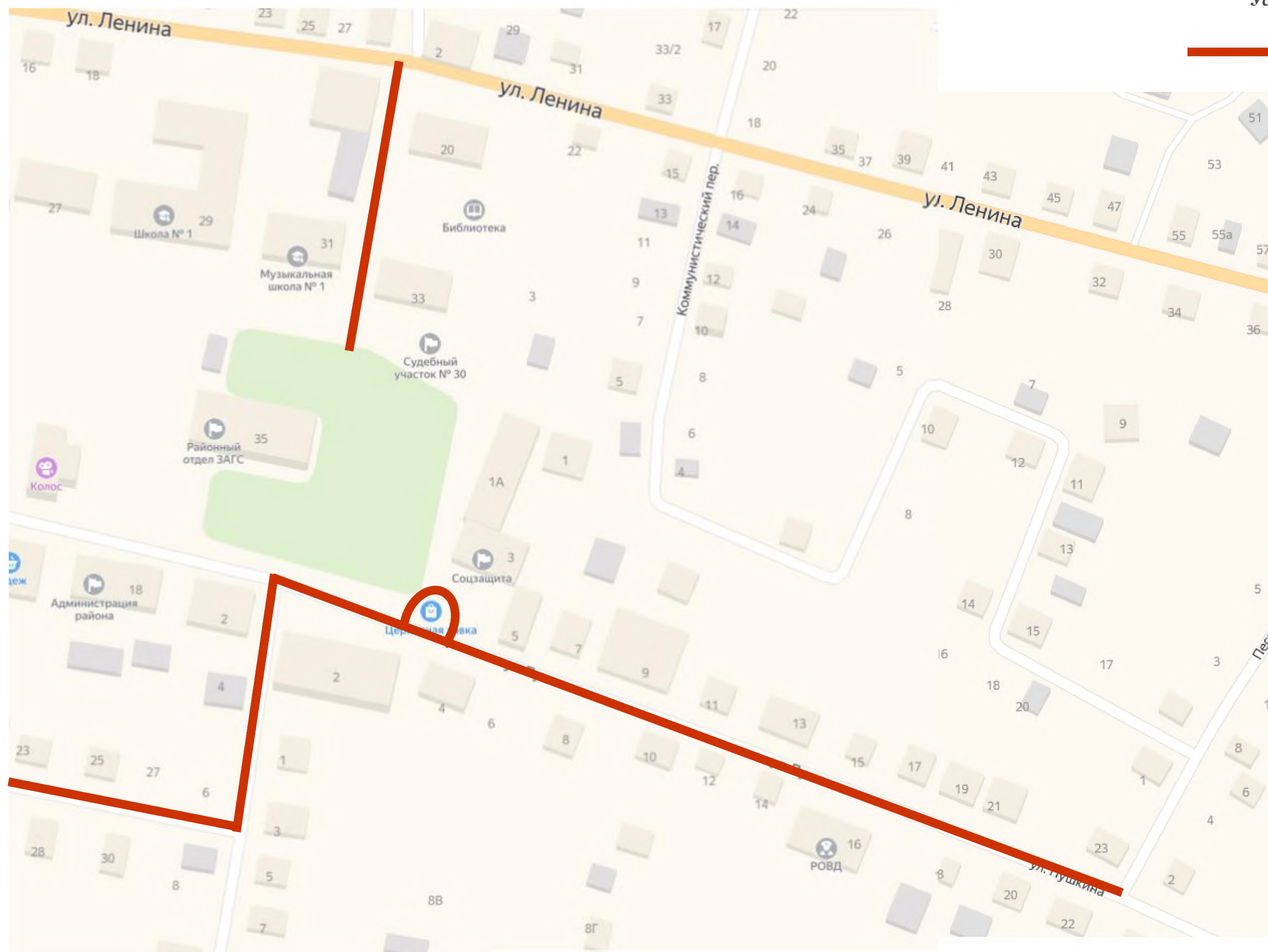




Генеральный план благоустройства центральной части (лист 2).

Условное обозначение:

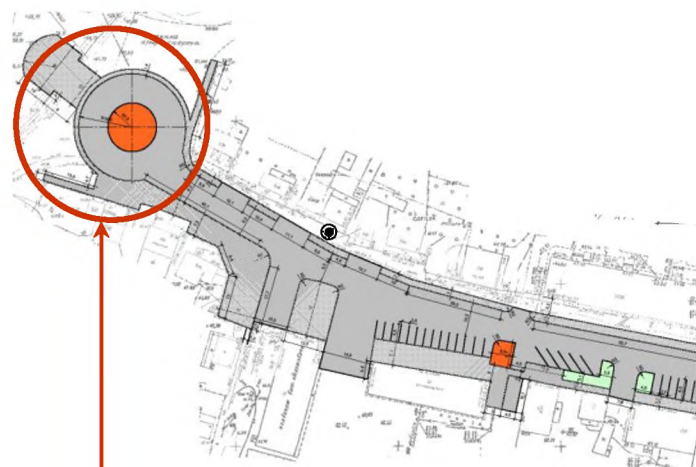
 - участки благоустройства  
-центральных улиц



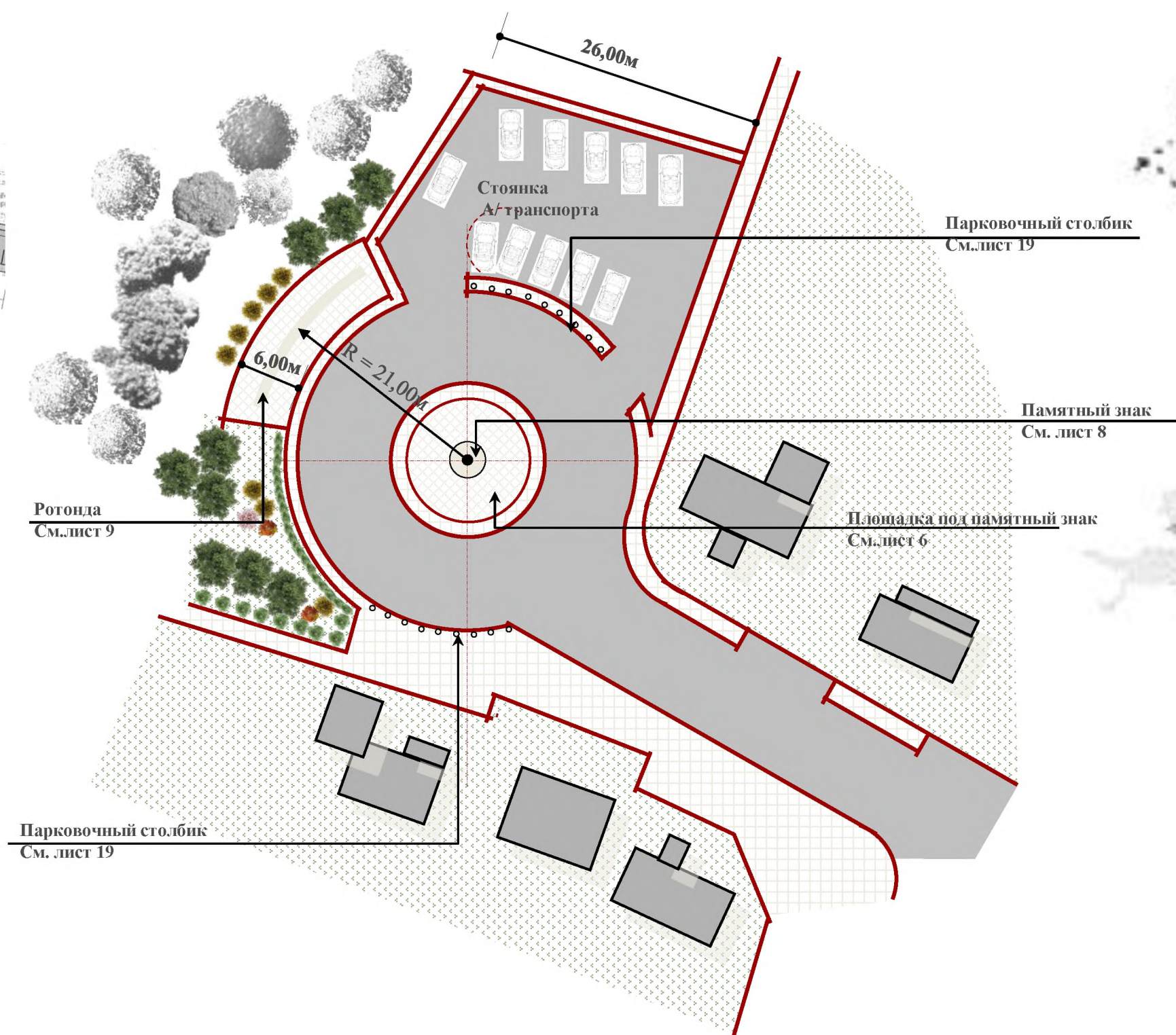


План благоустройства зоны памятного знака. М 1 : 500

Ситуационный план

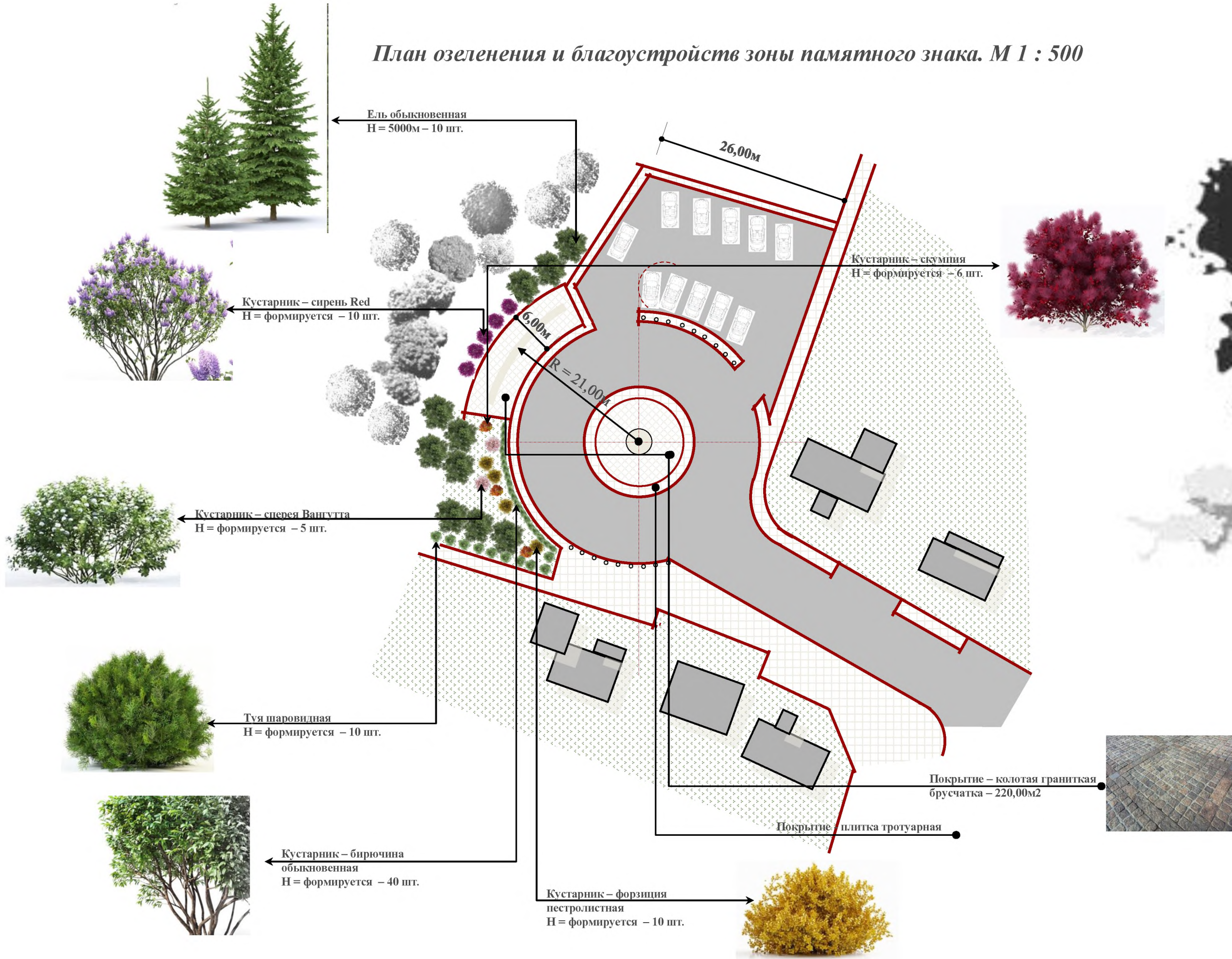


Зона установки  
памятного знака



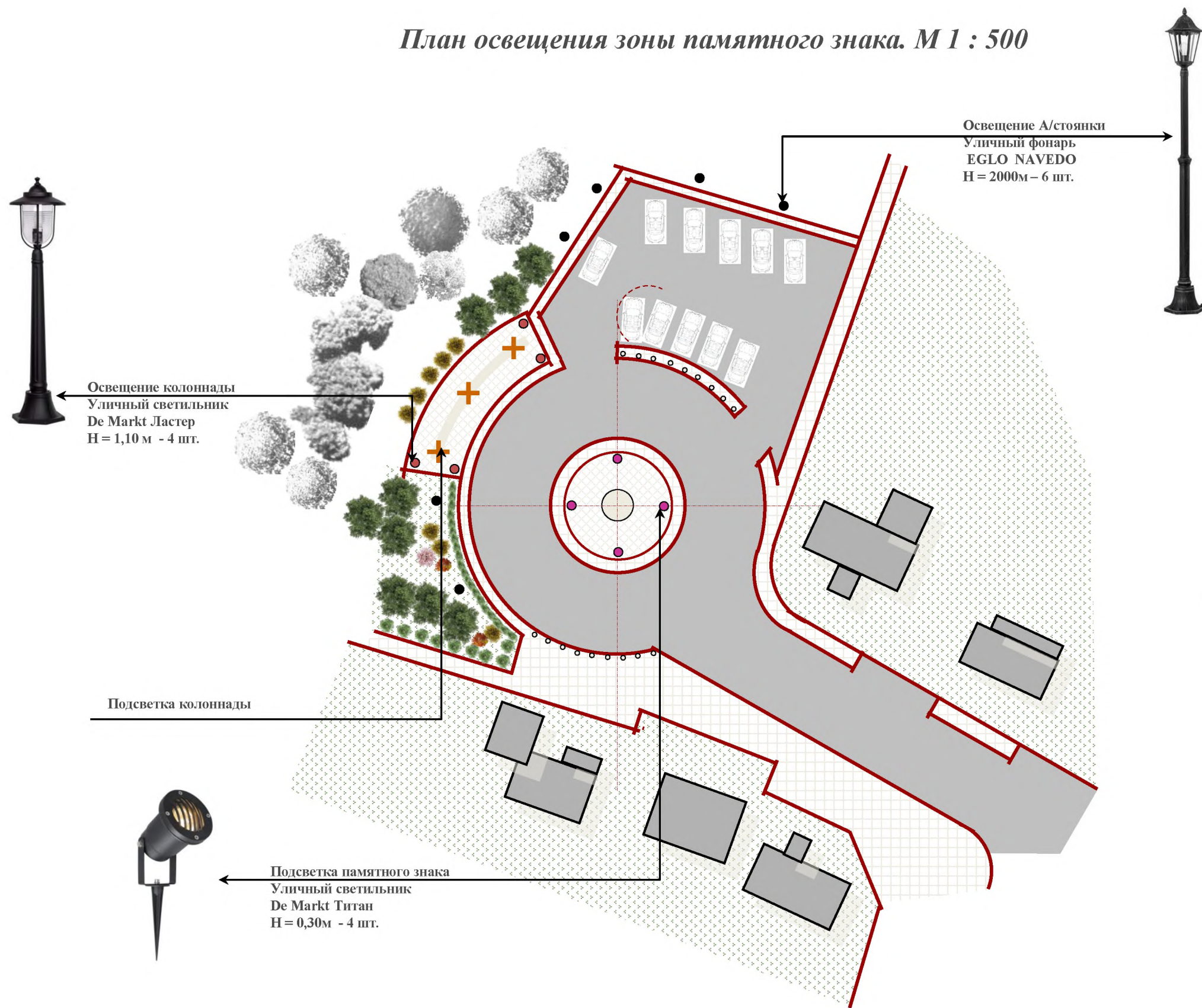


План озеленения и благоустройств зоны памятного знака. М 1 : 500





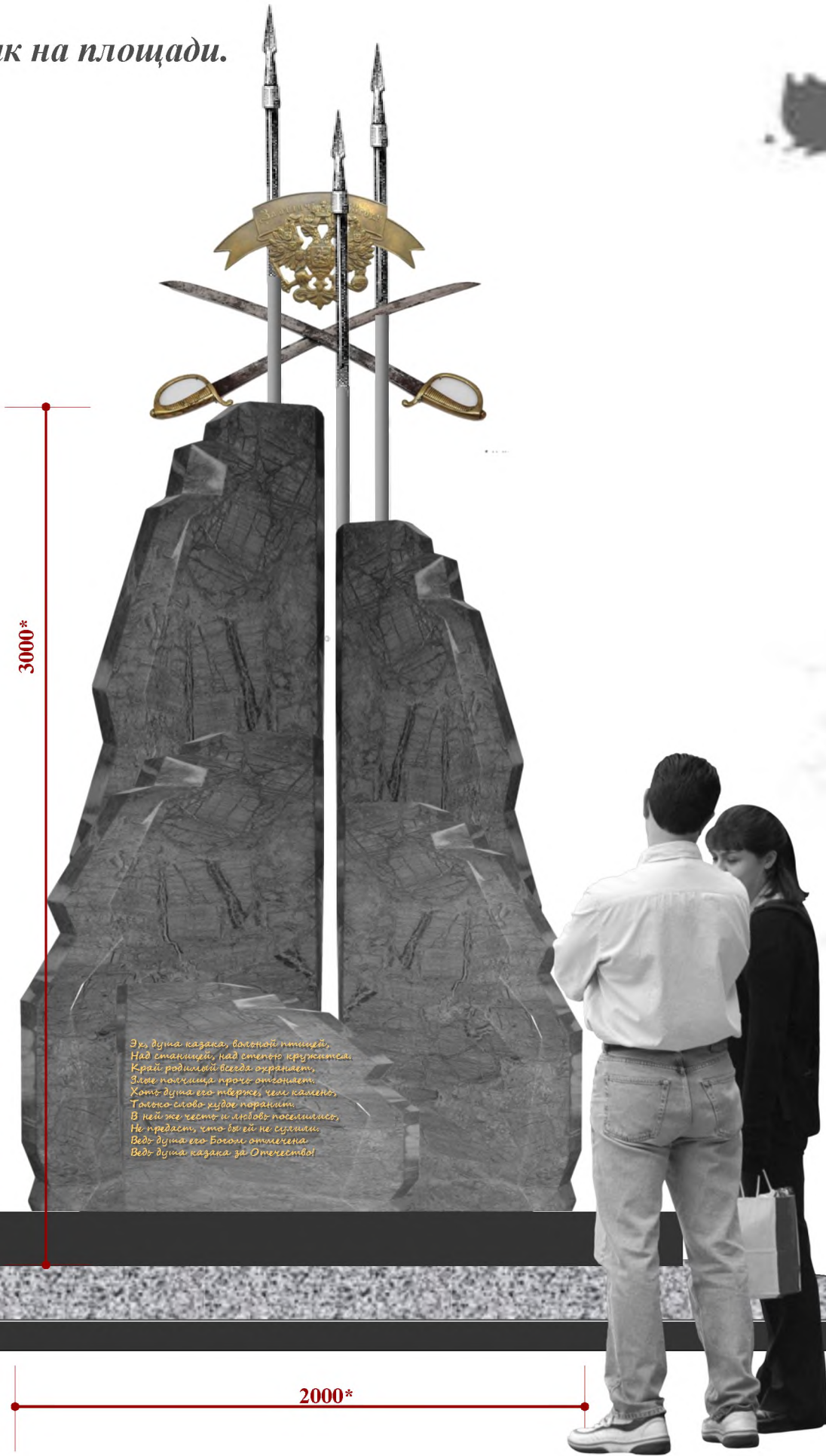
План освещения зоны памятного знака. М 1 : 500





*Памятный знак на площади.*

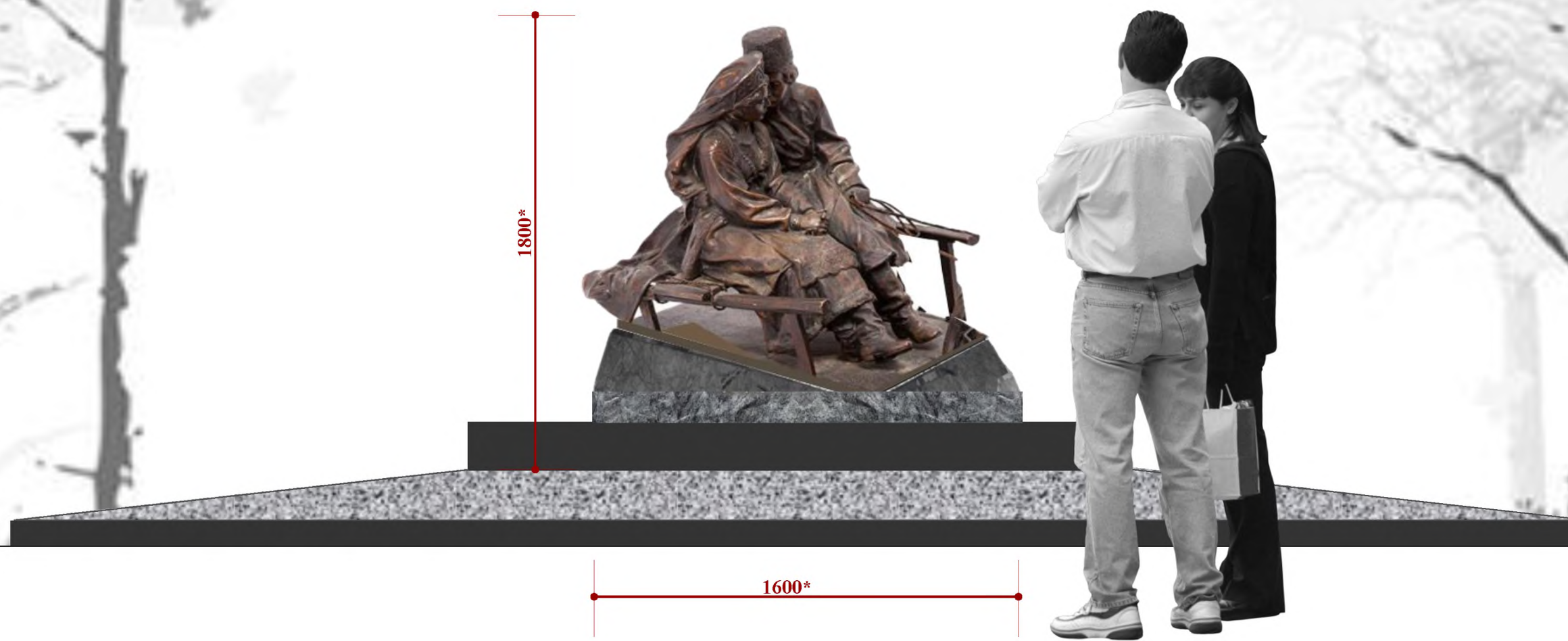
Есть на Дону легенда о птицах с одним крылом. За гордость и отступление от своего пути, отсёк Господь у птиц одно крыло. С тех пор, чтобы взлететь и подняться высоко в небо, однокрылые птицы непременно должны были собираться подвое и плотно прижиматься одна к другой. Удастся ли нынче это казачеству? Думается, что это зависит от каждого из нас, кто в глубине своего существа ощущает незримую, но прочную связь со своими предками, казачьей судьбой. Ощутить прежнее, некогда такое надёжное братское тепло и взлететь над почти погубленной своей землёй, чтобы спасти её.



*Эх, душа казака, баютай пташечей,  
Над станицей, над степью кружачей.  
Край родимый всегда охраняет,  
Злате починица протче отзошлет.  
Хочет душа ево твёрже, чем камень,  
Точно слово кудие чертачить.  
В ней же живет и любовь покаянная,  
Не предаст, что бы ей не едранило.  
Видь душа ево: Богами отмечена,  
Видь душа казака за Отечество!*

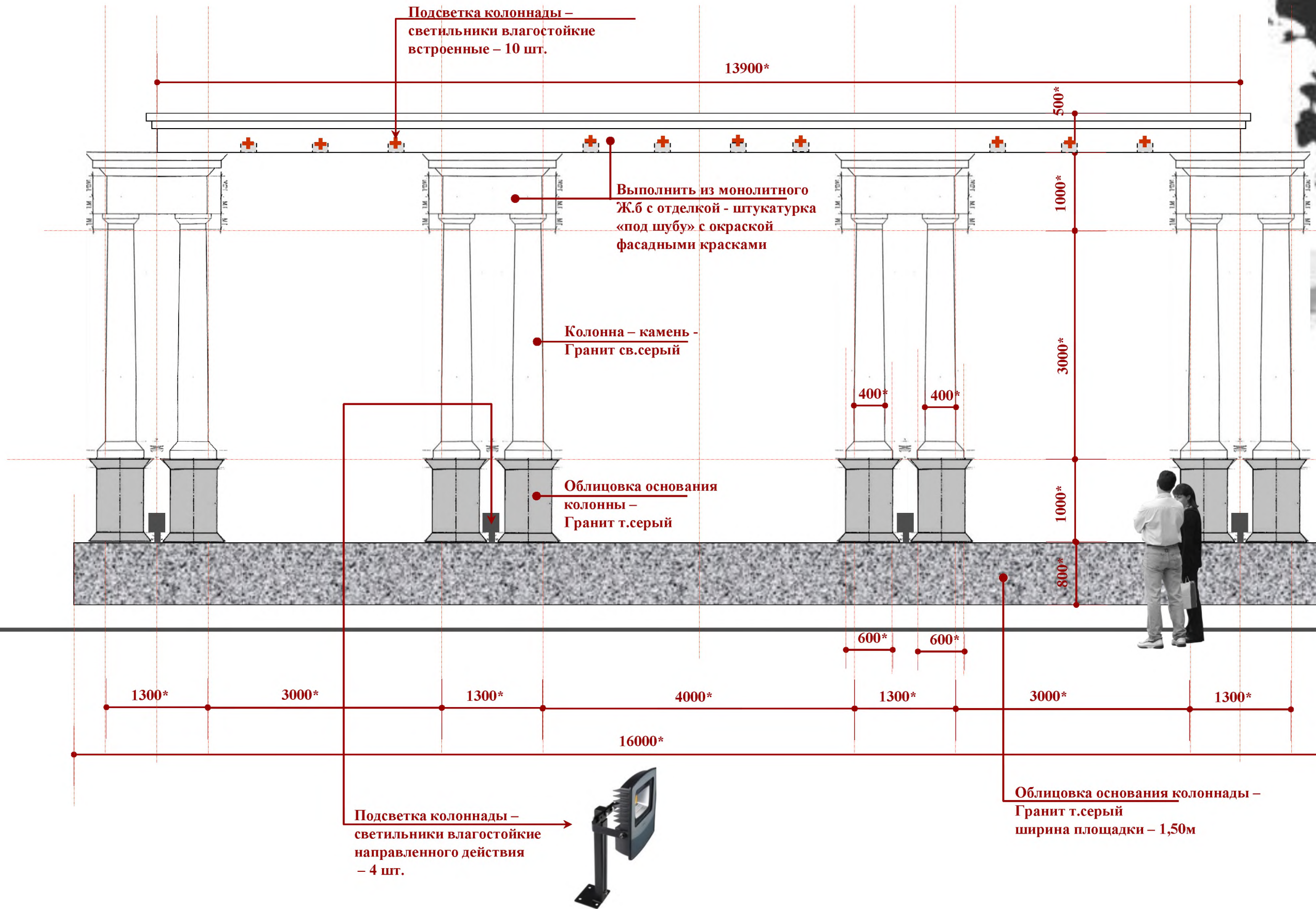


*Скульптурная композиция на площади.*





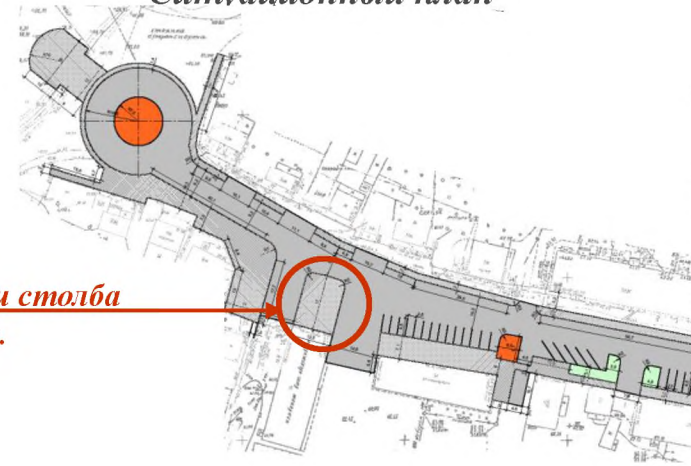
Открытая колоннада на набережной р. Кумылга.





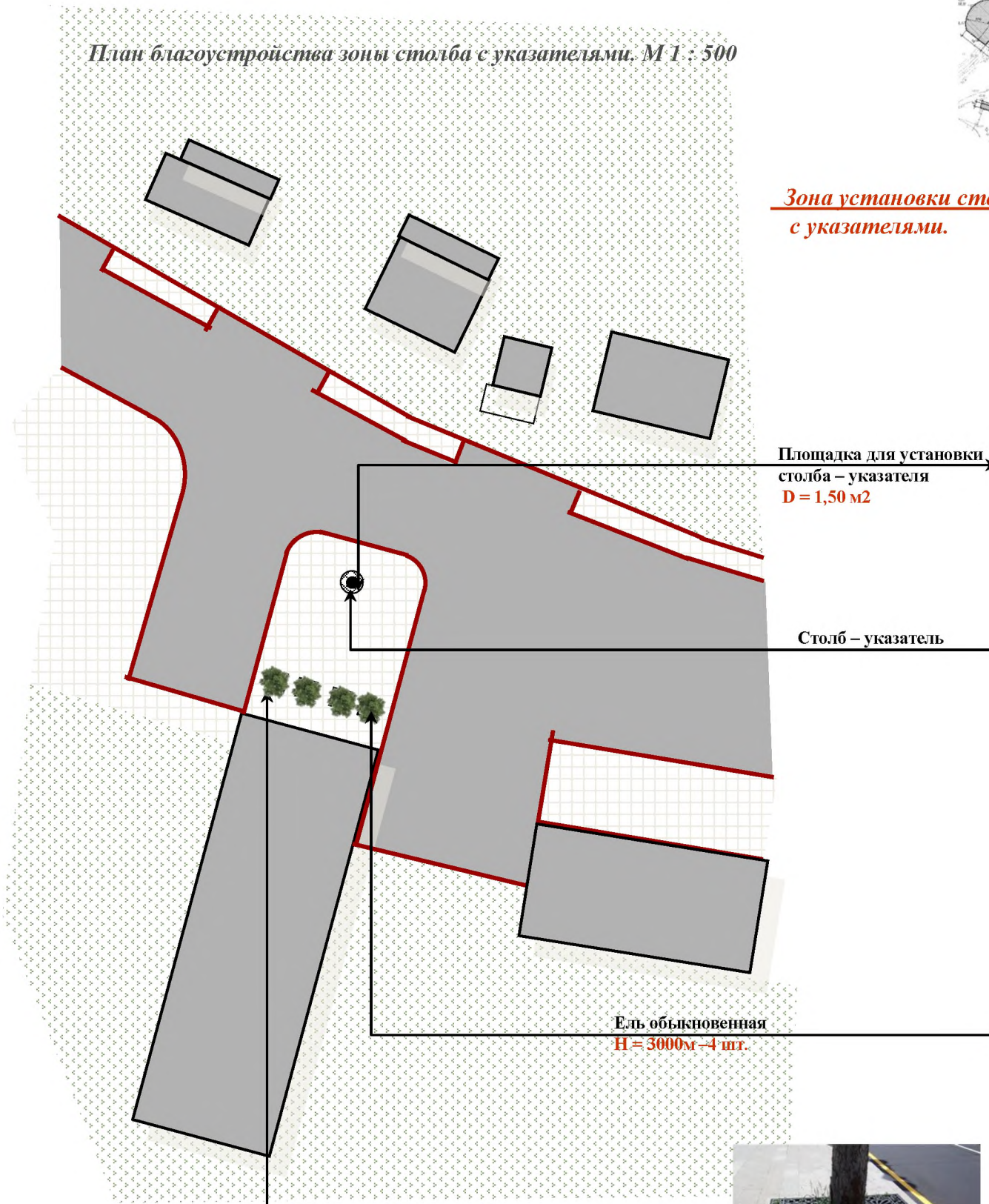
# Благоустройство зоны с указателем направлений.

Ситуационный план



Зона установки столба с указателями.

План благоустройства зоны столба с указателями. М 1 : 500



Площадка для установки столба – указателя D = 1,50 м<sup>2</sup>

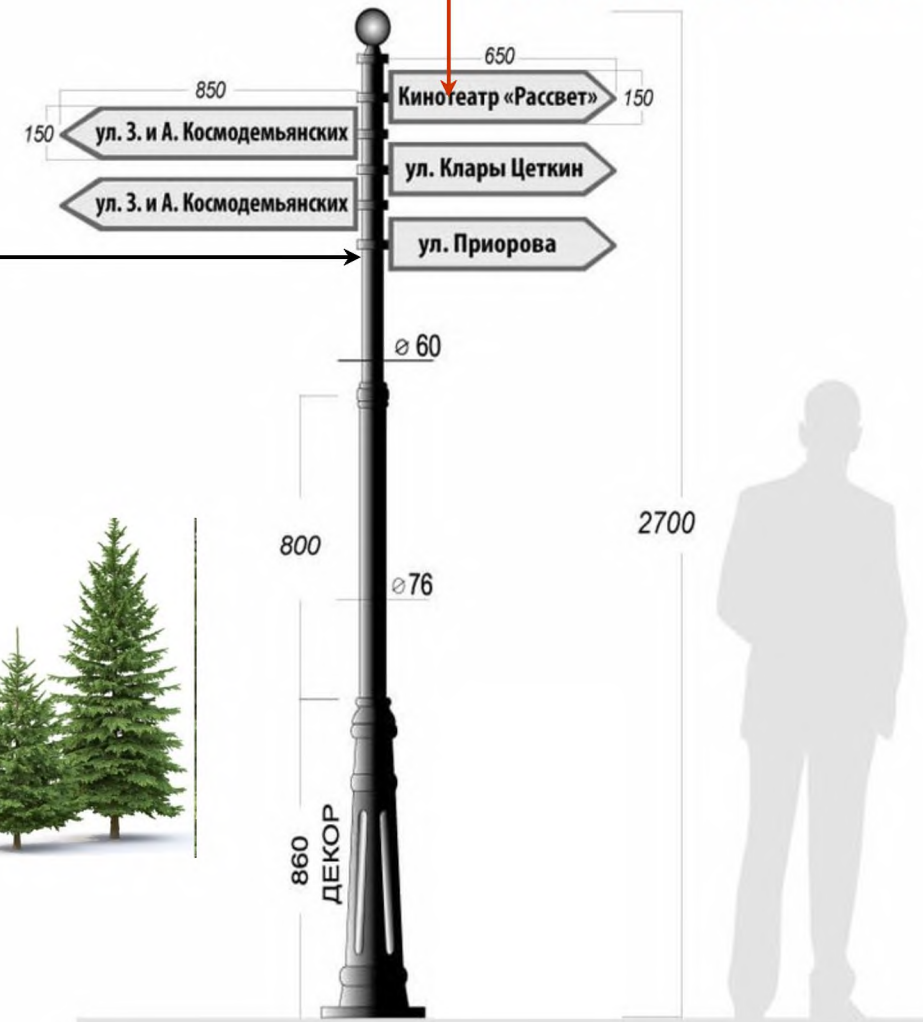
Столб – указатель

Ель обыкновенная H = 3000 мм – 4 шт.

Пример оформления приствольных участков

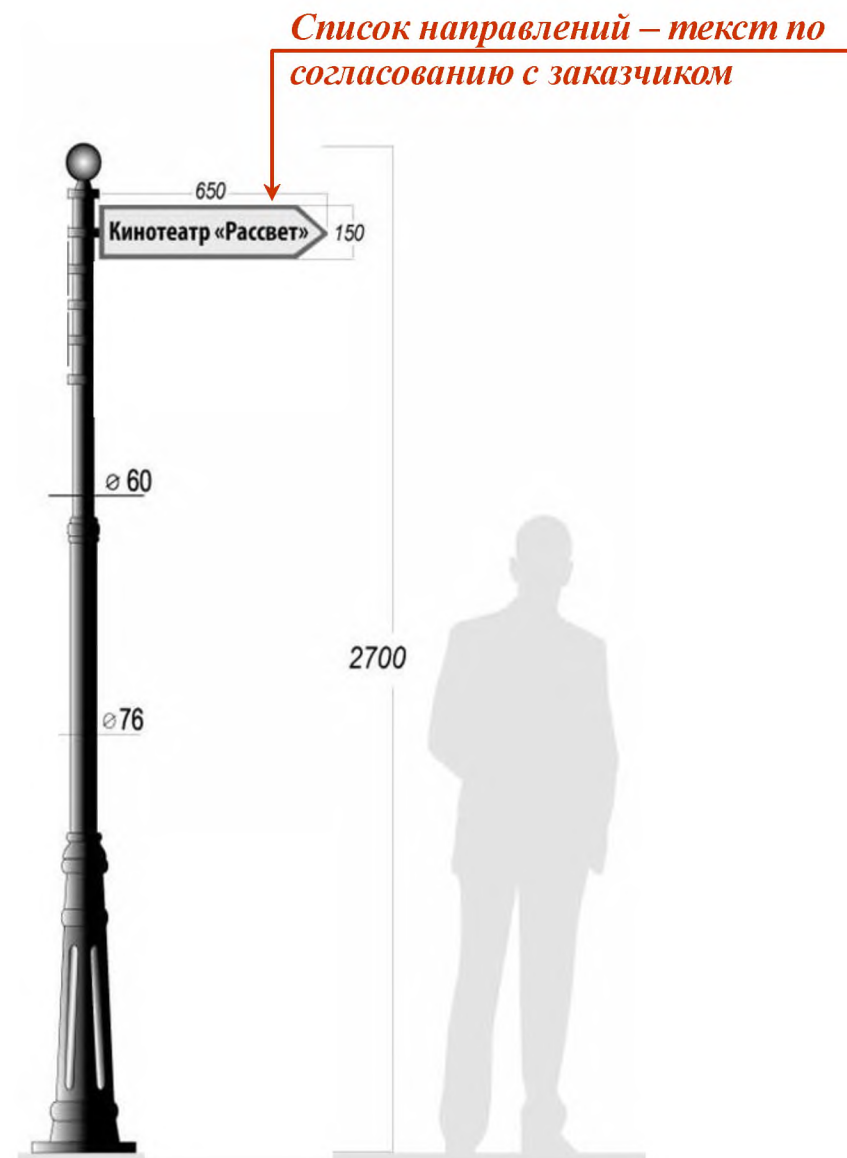


Список направлений – текст по согласованию с заказчиком



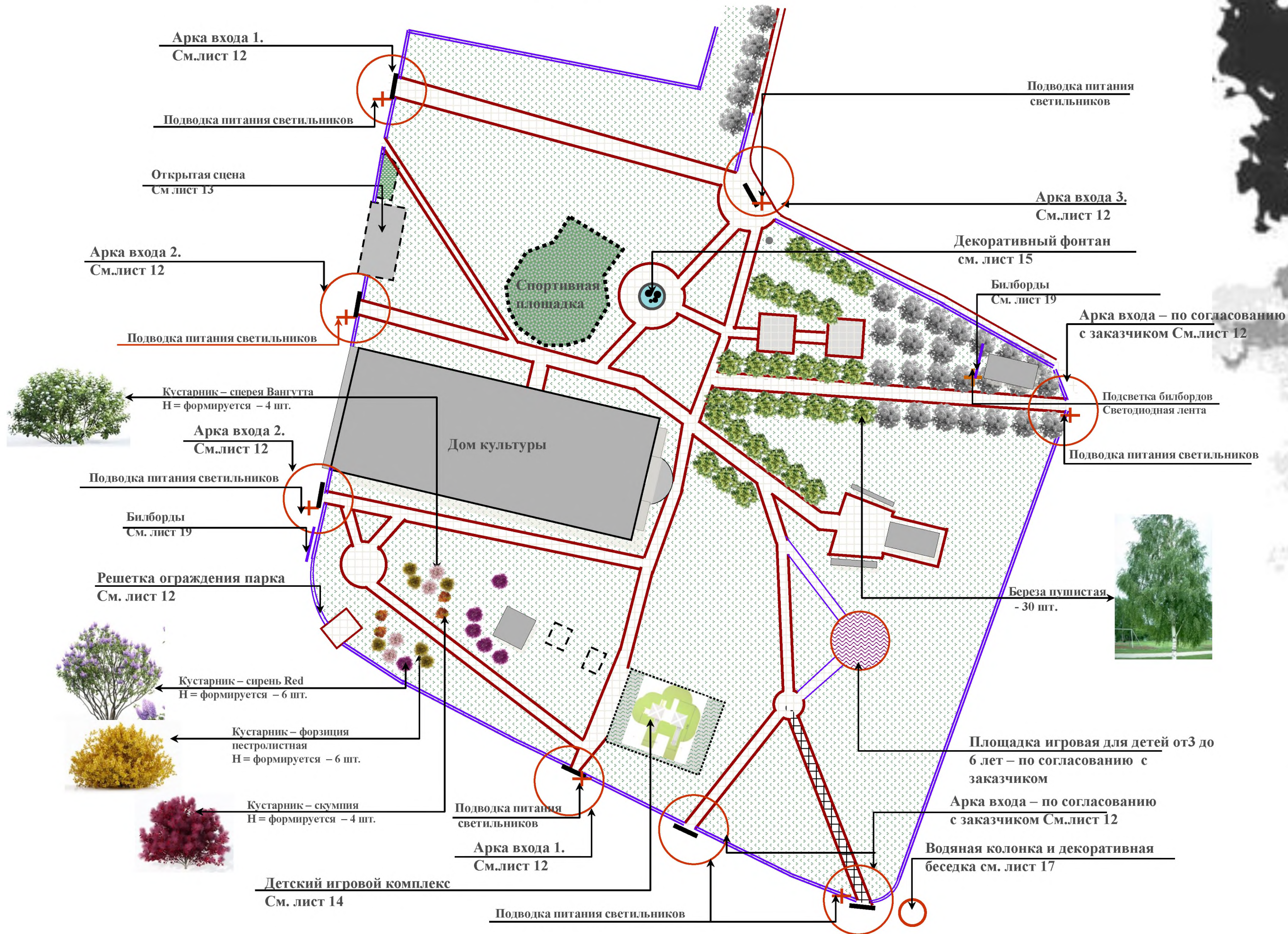


*Указатель направлений на пересечении ул. Мира и ул. Октябрьской*





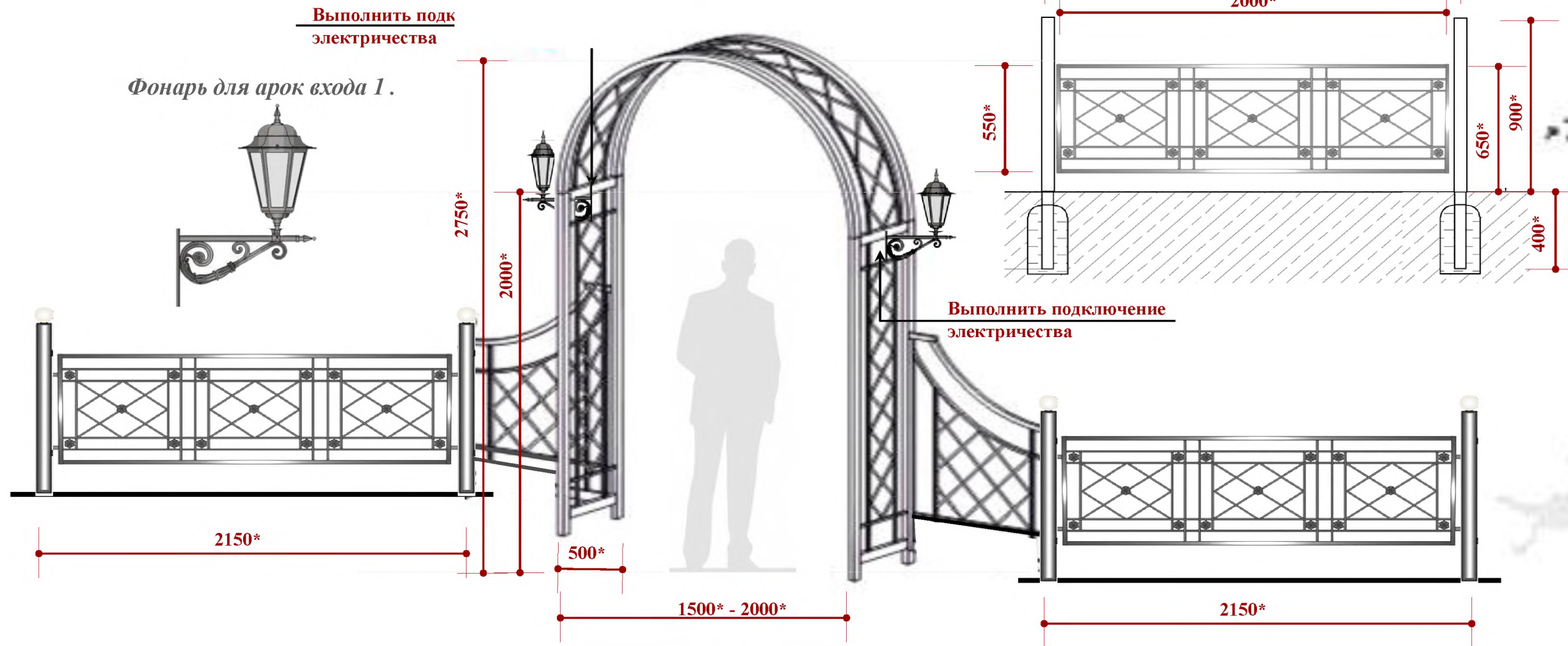
План благоустройства зоны парка. М 1 : 500



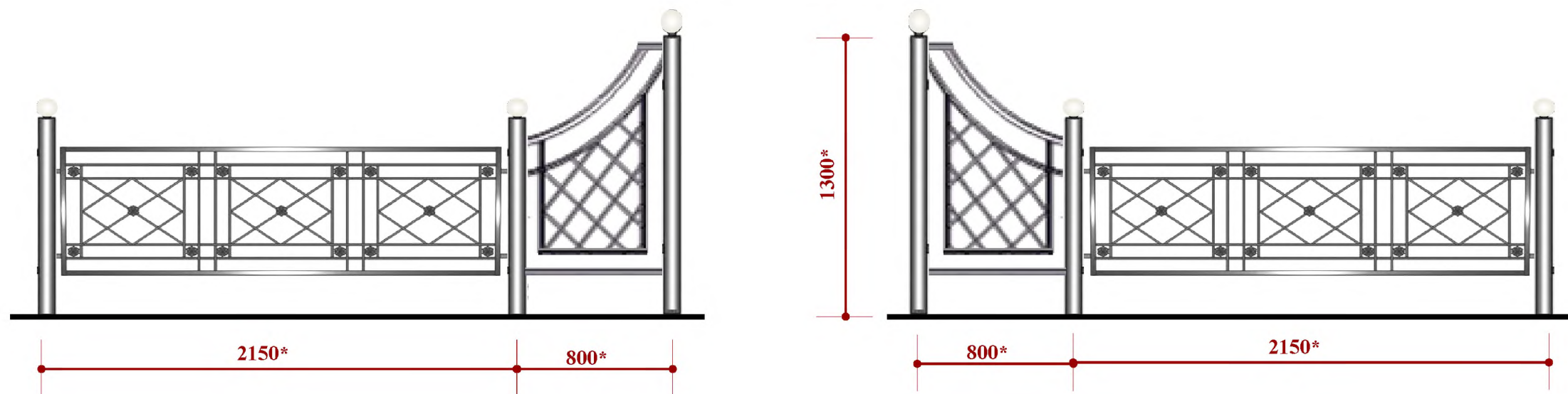


Решетка ограждения парка и арки входа в парк.

Арка входа 1.



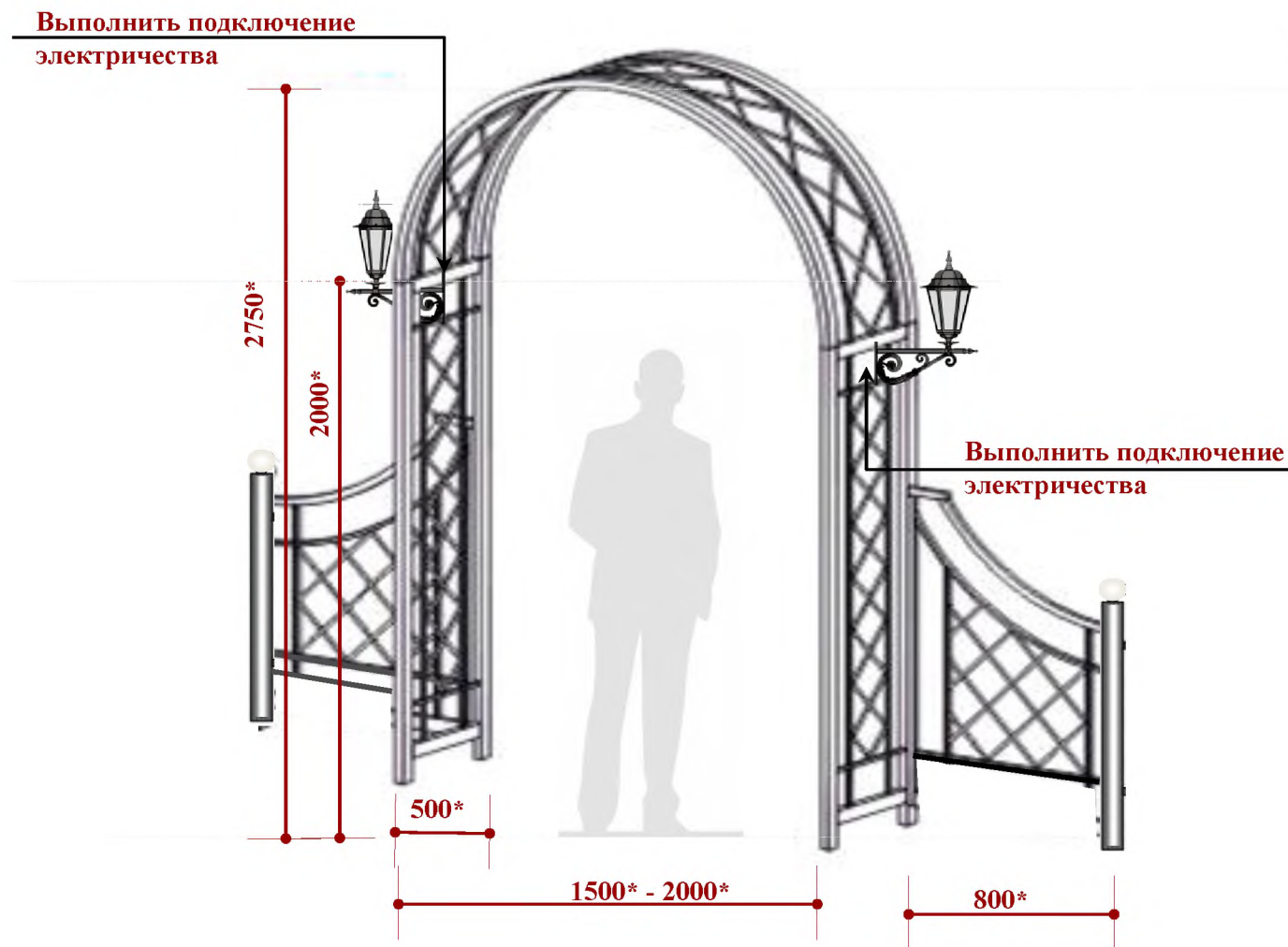
Арка входа 2.





*Арки входа в парк 3.*

Арка входа 3.

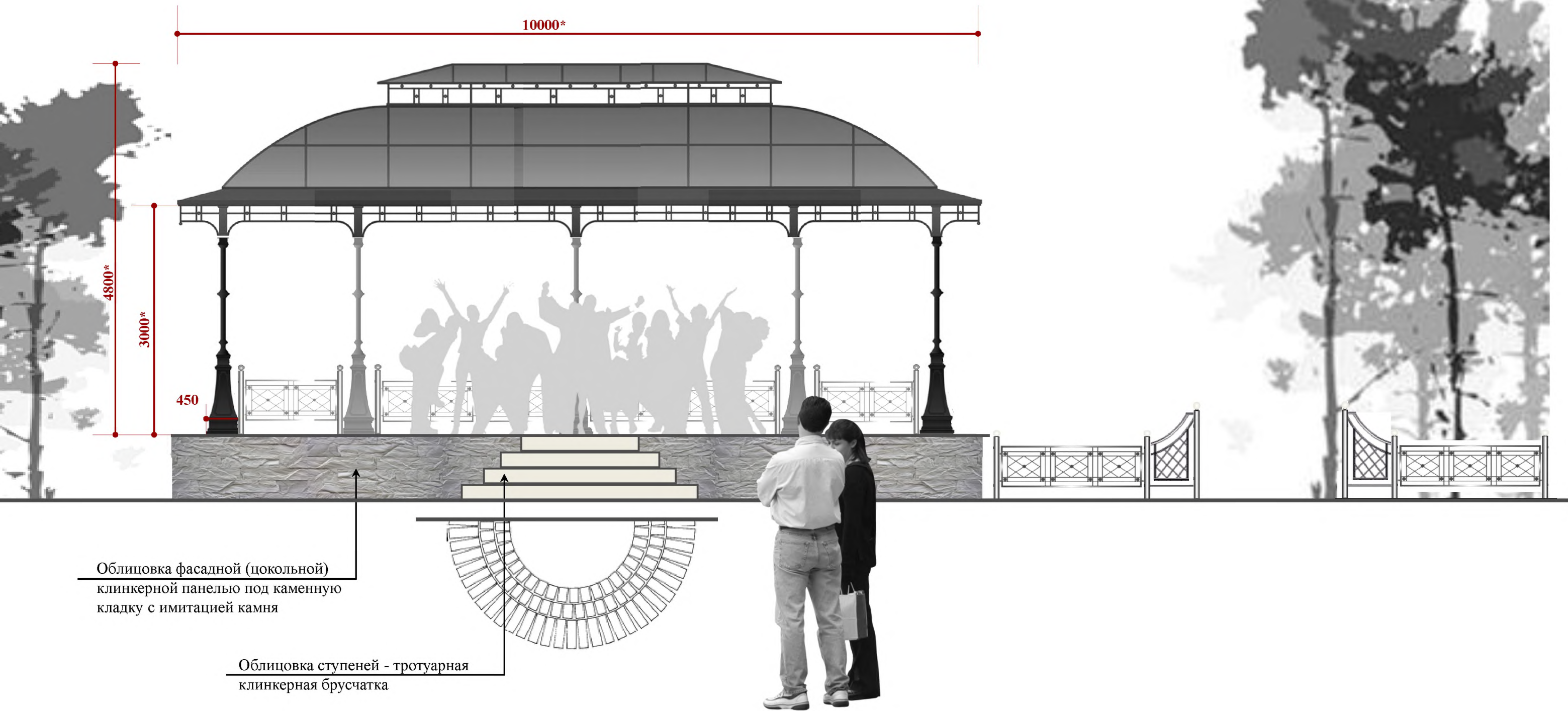


*Фонарь для арки входа.*



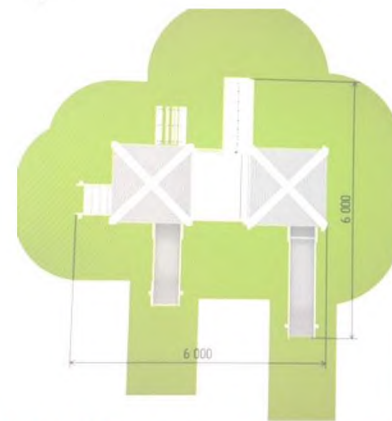
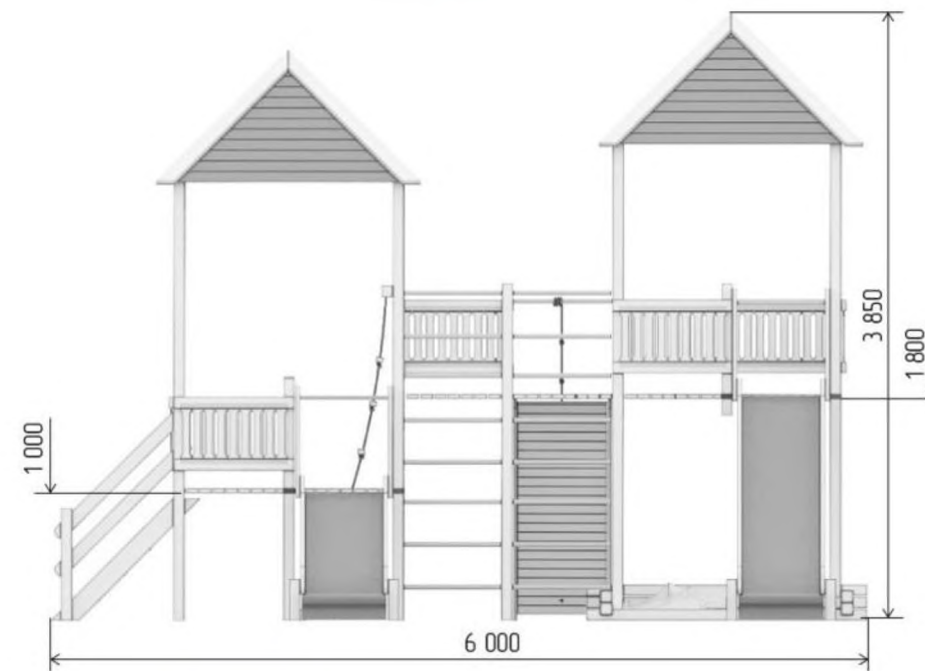


*Сценическая площадка летняя.*





*Предложение по организации детской игровой площадки в парке.*



**Описание:**

Детские городки: Серия «Горки для Егорки». 01  
Массив дерева сибирской лиственницы  
Экологически чистое покрытие

**Габариты:**

- длина площадки 6000
- ширина 6000мм
- высота до козырька 3850 мм

*Крепость – городок для детей от 6 до 12 лет – по согласованию с заказчиком.*



*Детский игровой комплекс « Малыш » и МАФ для детской площадки*



**Описание:**

Благодаря современной и продуманной конструкции комплекс достаточно устойчив. Комплекс имеет компактный размер, поэтому может быть установлен на улице или внутри помещения соответствующего размера. Все детали конструкции, с которыми будет контактировать ребенок, имеют идеально отшлифованные края, поэтому полностью безопасны в эксплуатации. Они выполнены из прочного пластика ярких, насыщенных цветов, который является износостойким и надежным материалом, а также безопасным в применении. В процессе игры ребенок сможет развить координацию движений, вестибулярный аппарат, а также весело проведет свой досуг.

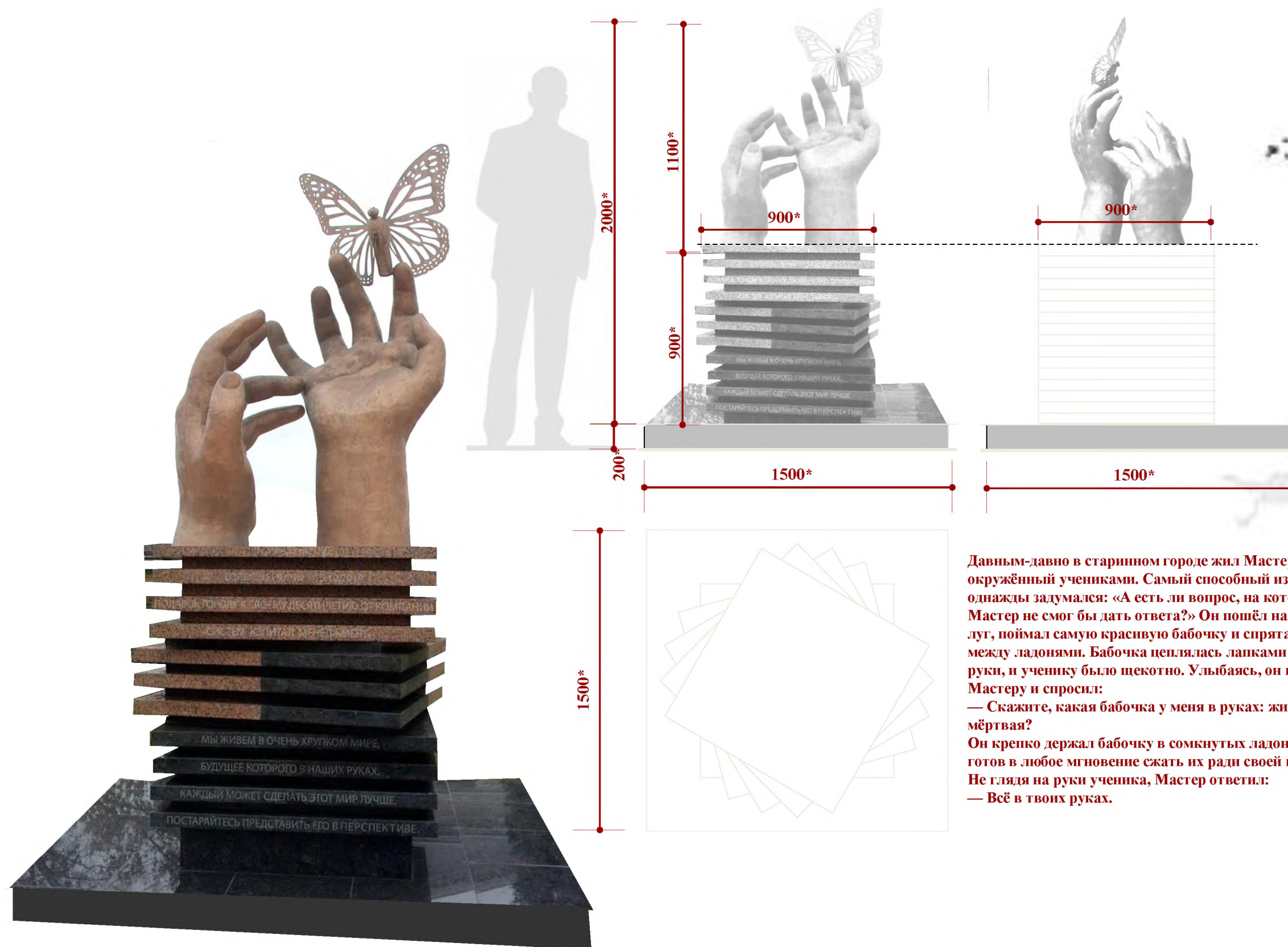








Скульптурная композиция перед школой.



Давным-давно в старинном городе жил Мастер, окружённый учениками. Самый способный из них однажды задумался: «А есть ли вопрос, на который наш Мастер не смог бы дать ответа?» Он пошёл на цветущий луг, поймал самую красивую бабочку и спрятал её между ладонями. Бабочка цеплялась лапками за его руки, и ученику было щекотно. Улыбаясь, он подошёл к Мастеру и спросил:

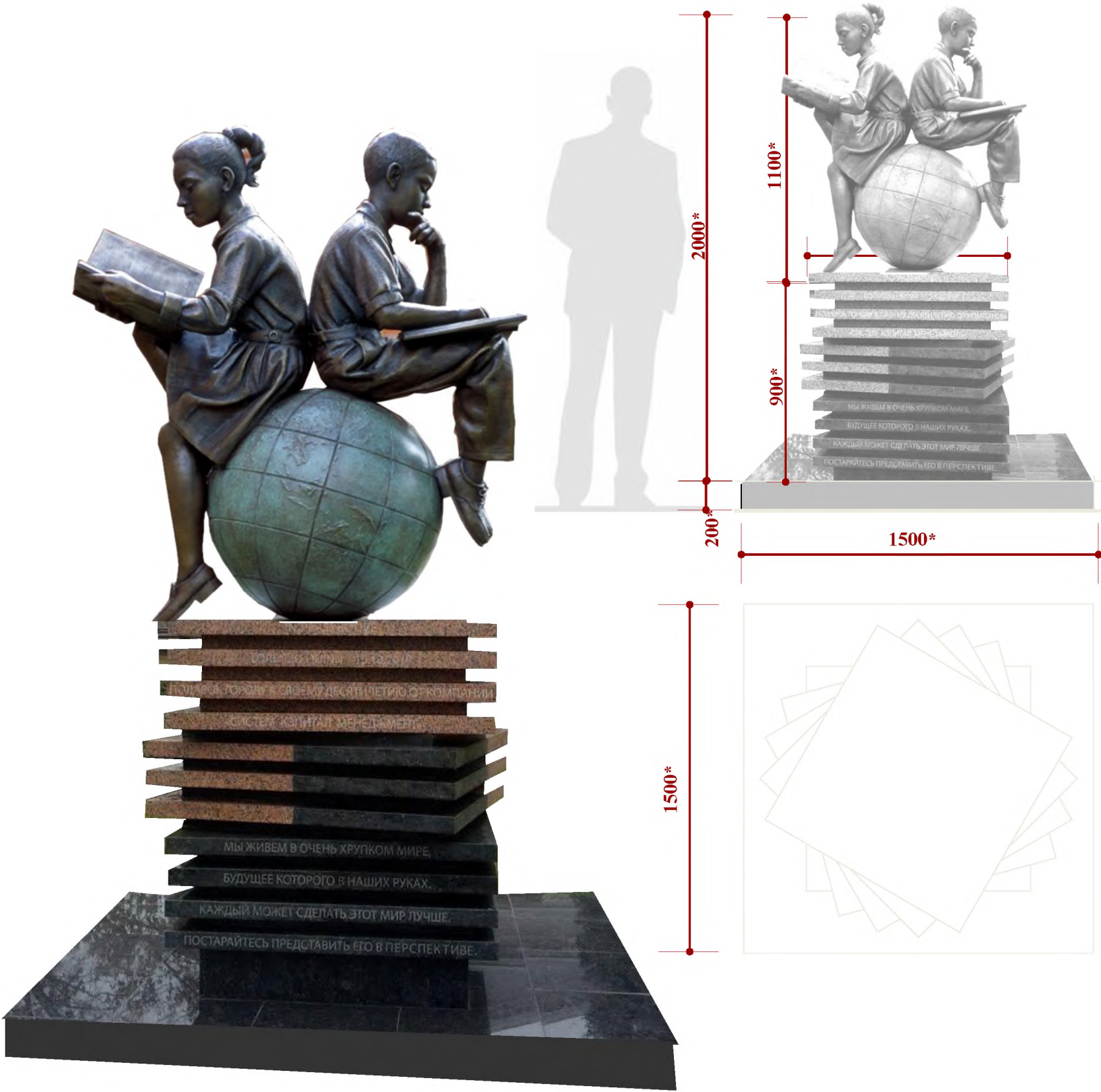
— Скажите, какая бабочка у меня в руках: живая или мёртвая?

Он крепко держал бабочку в сомкнутых ладонях и был готов в любое мгновение сжать их ради своей истины. Не глядя на руки ученика, Мастер ответил:

— Всё в твоих руках.

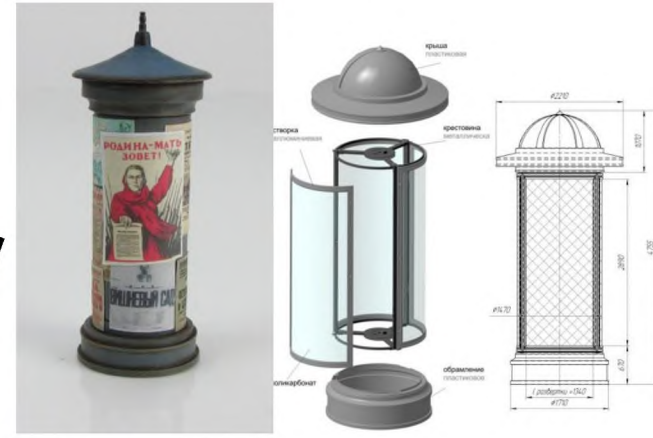
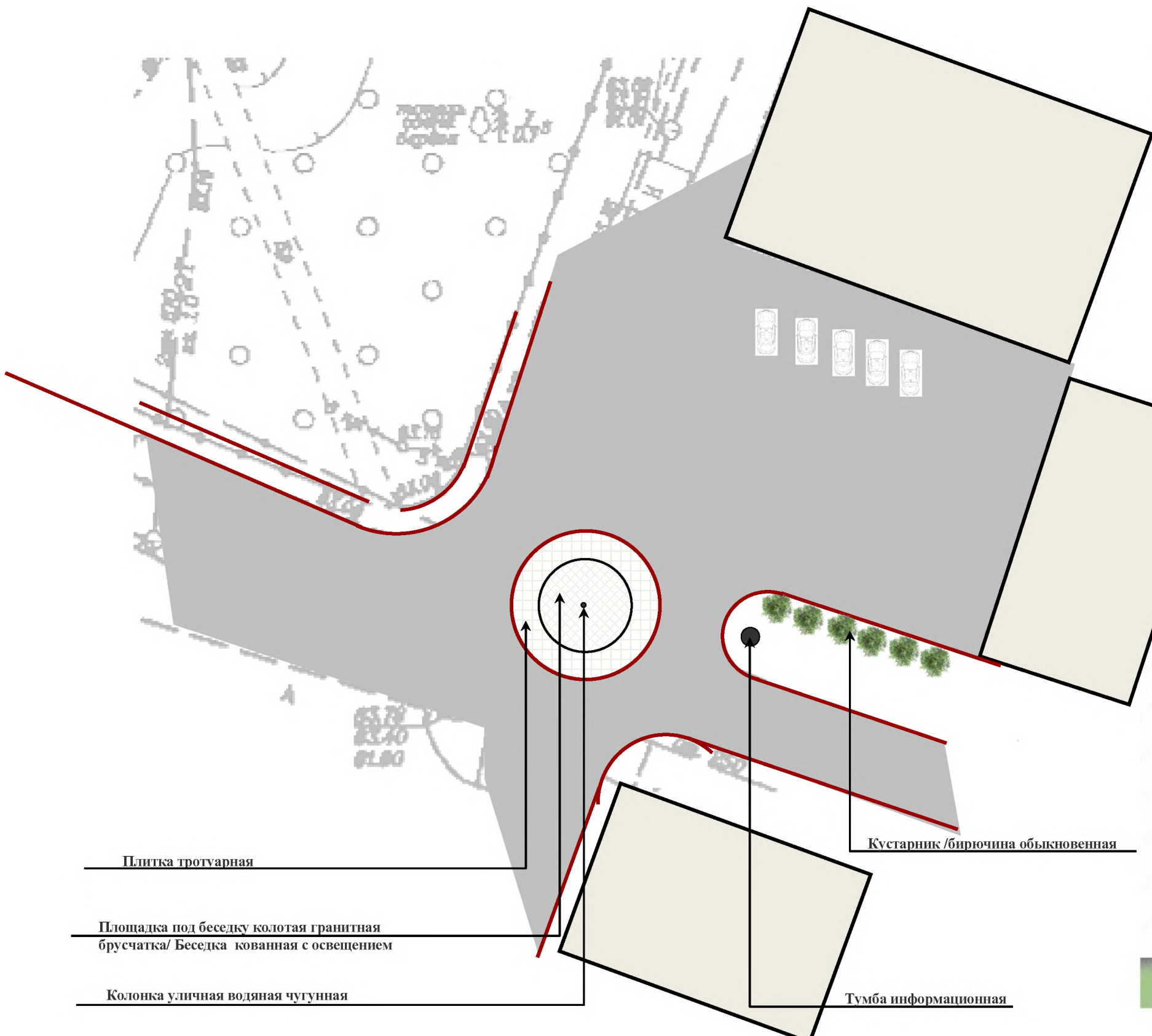


*Скульптурная композиция перед школой.*





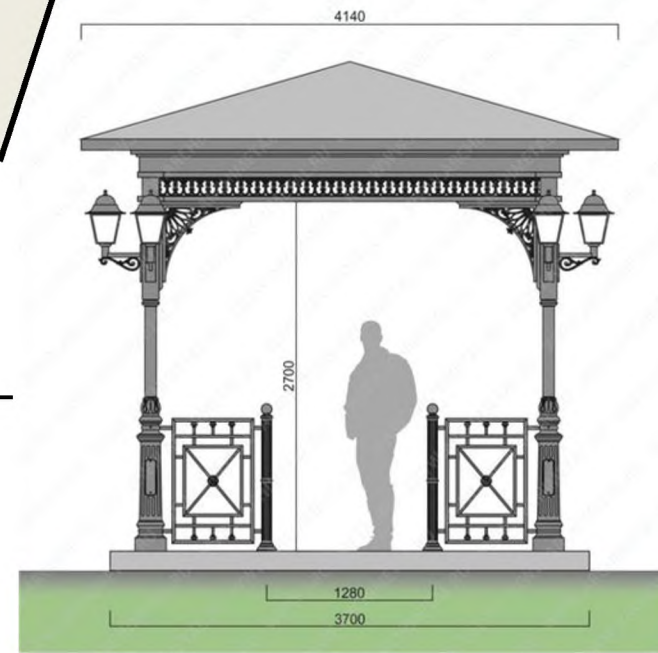
*План благоустройства зоны «водяной колонки».*



*Тумба информационная ретро*



*Колонка чугунная ретро*



*Беседка кованая*





*Предложение по организации площадок под  
размещение контейнеров для бытовых отходов.*



**Описание:**

- каркасная конструкция из проф. труб 40x40x2 ГОСТ 30245 ст.3 ГОСТ8639-82
- профнастил для боковин и крыши НС20 ГОСТ 24045-94, окраска по RAL6035
- использование маркировки для мусорных контейнеров

**Габариты:**

- длина площадки 3300
- ширина 1600мм
- высота до козырька 1800 мм
- полная высота 2000мм
- боковая и задняя стенки высота 1300мм

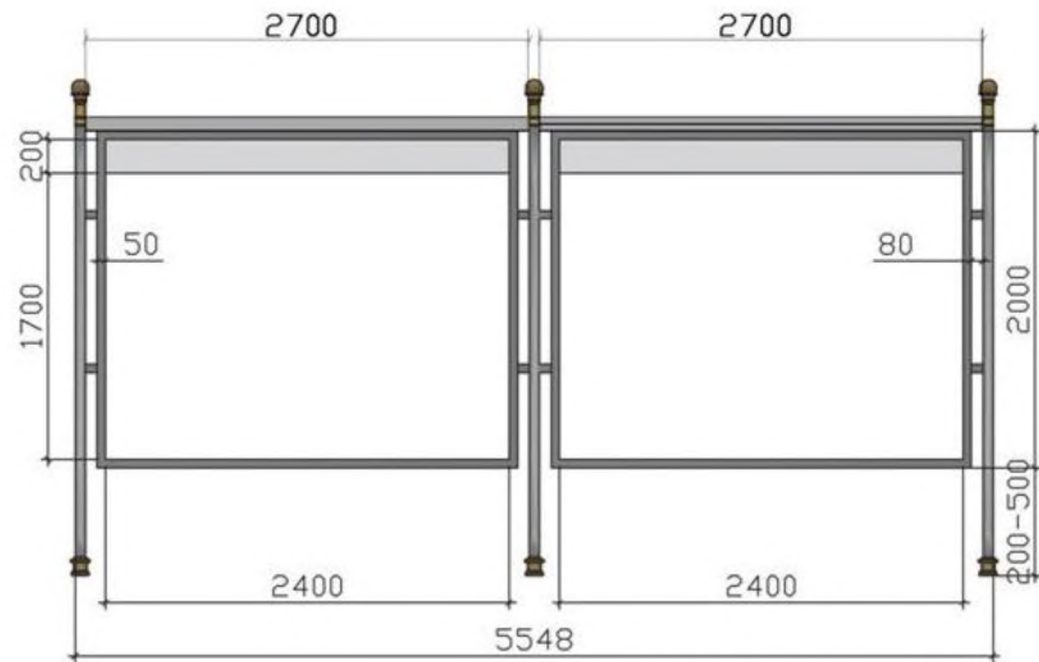




*Предложение по установке билбордов и парковочных столбиков.*



Схема установки билборда ( афишного стенда)



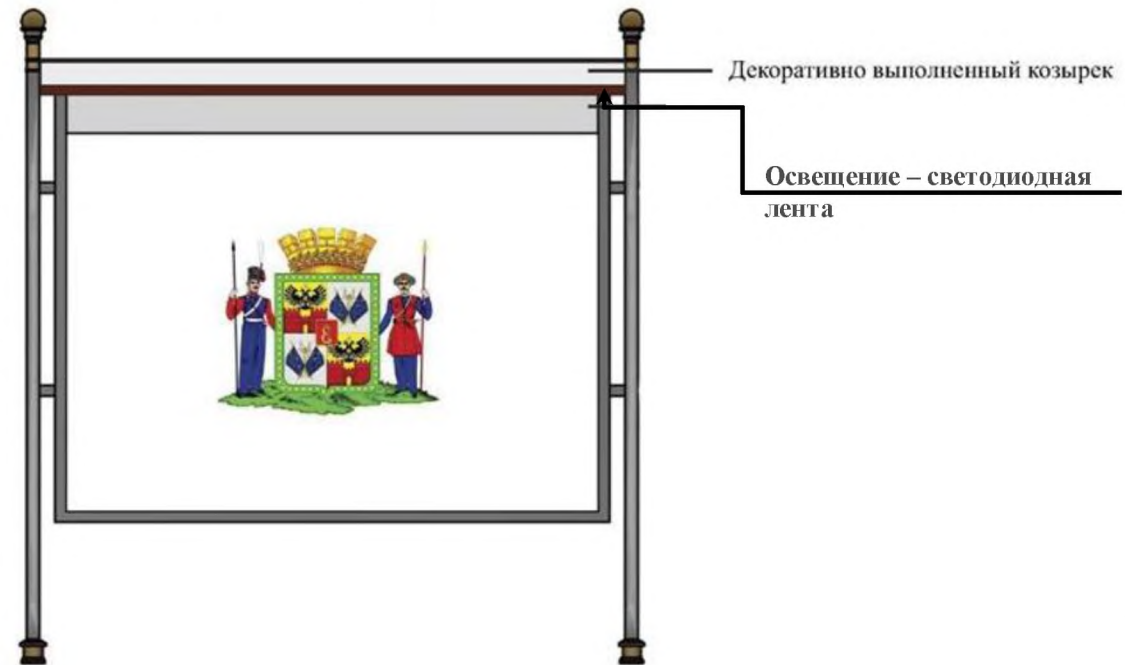
Фундамент для афишного стенда



Схема установки парковочного столбика.

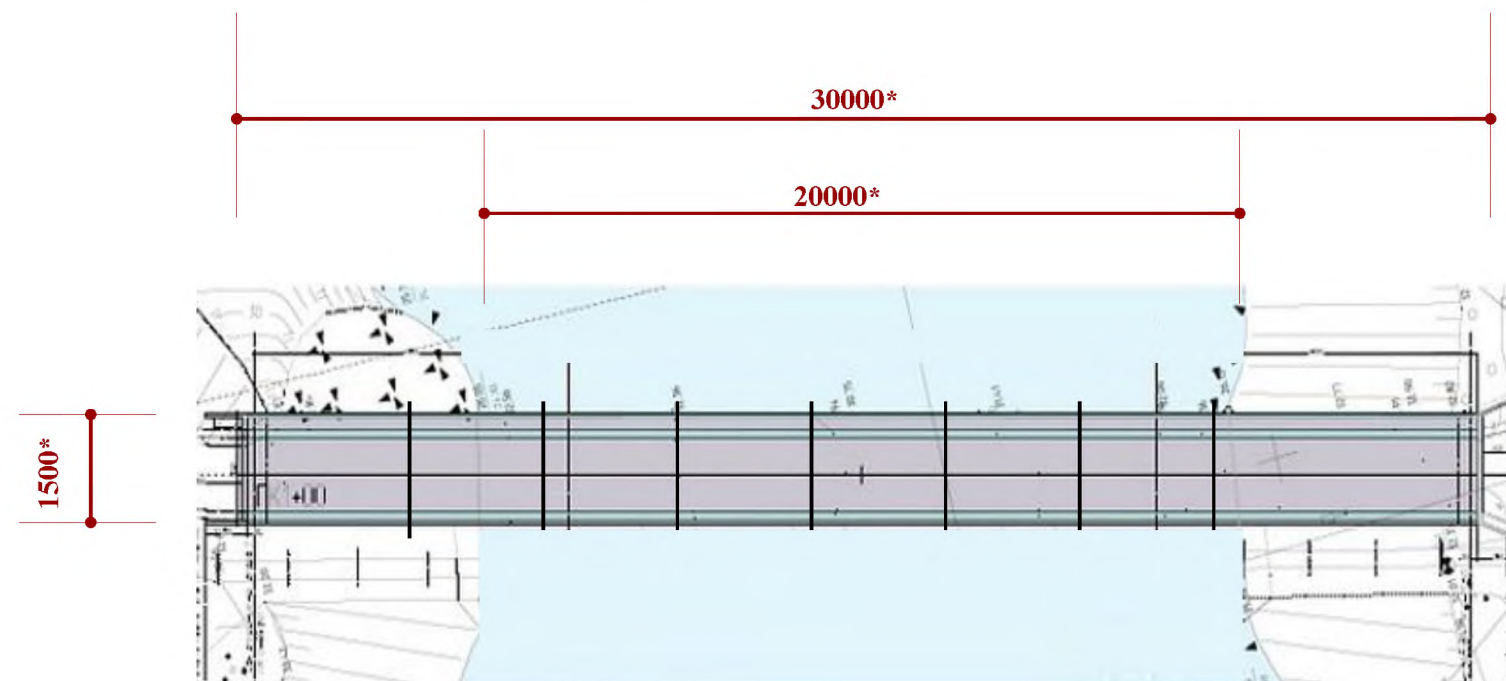


Билборд ( афишный стенд) – 4 шт.





## Предложение по устройству пешеходного моста через р. Кумылга



**Балочный пешеходный мост сборный.**

**Пролетные конструкции в виде полых или сплошных балок, установленных на опоры. Разрезные и неразрезные пролеты консольно-балочного типа.**

**Преимущества: простота монтажа и сборки деталей, малая трудоемкость, технологичность.**

**Схема пешеходного моста – балочная трехпролётная.**

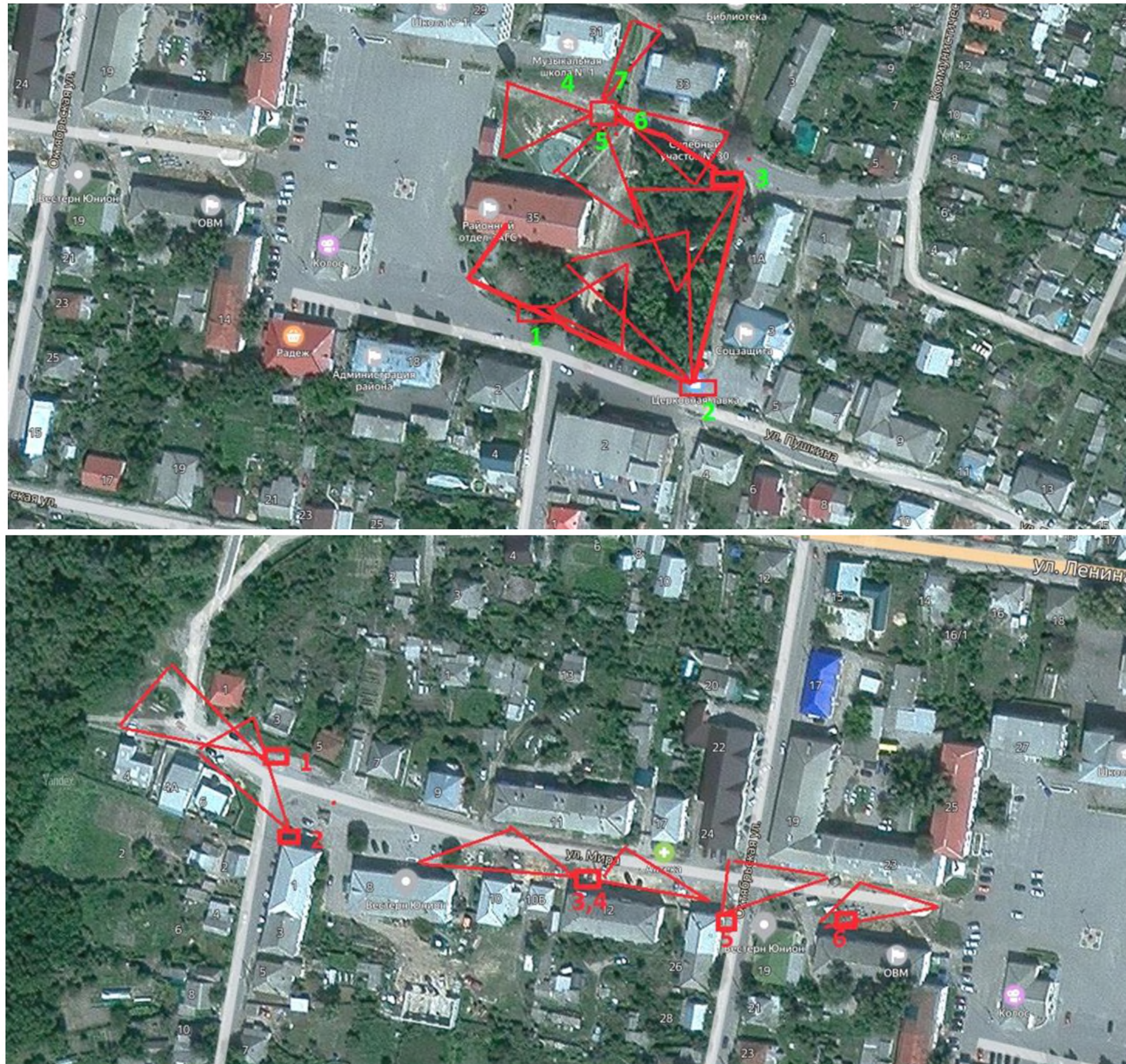
**Ширина моста 1,5м**

**Материалы: сталь, железобетон, антикоррозионная обработка и покраска**

**Освещение: светодиоды в металлических «арках»**



*Ситуационная схема расположения камер наблюдения.*















































Дополнительный вариант























